

DENTOTEMP

Long term temporary cement designed for implants



ویژگی‌ها

- مناسب برای ایمپلنت‌ها
- بدون اوزنول (عدم تداخل با سمان‌های دائمی)
- قدرت باندینگ بالا همراه با برداشتن آسان اضافات
- بدون آسیب به جینجیوا بعد از برداشتن روکش موقت
- در هنگام برداشتن روکش و یا پروتز موقت بصورت یکپارچه بدون باقی ماندن هیچ خرده اضافات خارج میشود و صرفه جویی خوبی در زمان در مقایسه با سایر سمان‌ها دارد.
- rebasing و سمان کردن در یک مرحله
- میتواند بر روی دندان طبیعی استفاده شود
- لایه نازک با نتیجه نهایی زیبا
- رادیوپاک
- سلف کیور



Manual syringes

موارد مصرف

- برای cementation موقت :
- برای یک ناحیه ریتنشن یا گیر کوچک
- برای استفاده طولانی مدت
- cementation دائمی کراون‌های ایمپلنت

نکات:

- dentotemp میتواند با مقدار بسیار کمی وازلین جهت کاهش گیر سمان نگاه داری اش مخلوط شود
- یک پلیاير furrer برای برداشتن اضافات موقت مناسب است
- dentotemp به داخل کراون موقت متصل میشود
- سپیل کردن مجدد اضافات موقت با اضافه کردن بیشتر dentotemp آسان می‌شود
- برای یک cementation موقت بر روی یک دندان ترمیم شده با کامپوزیت، core را ایزوله کنید.

References

DentoTemp manual syringes

2x10ml syringes (base+catalyst)
+ 10 spatulas + 1 mixing padDT-2.10

DentoTemp automix syringe

2 x 5 ml syringe + 20 mixing tipsDTCA2-20

DentoTemp automix syringe Intro Kit

5 ml syringe + 5 mixing tips DTCA1-5

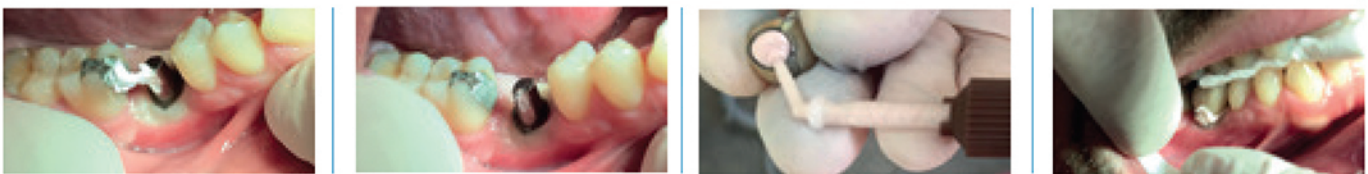
DentoTemp automix syringe Value Pack

4 x 5 ml syringe + 40 mixing tips DTCA4-VP

DentoTemp mixing tips

20 mixing tips DTEM-20

پروتکل:



۱ نمای اولیه
۲ تفلون را قرار دهید تا screw head را جدا کنید | نمای اولیه قبل از گذاشتن کراون
۳ dentotemp را به قسمت درونی تزریق کنید
۴ بر روی کراون فشار بیاورید و نیرو وارد کنید



اضافات را بردارید

نمای نهایی