

OBTURYS

Permanent root canal cement
for use with gutta-percha points
(epoxy-amine resin-based)

ویژگی‌ها

- مقاومت مناسب برای جایگذاری و محافظت عالی برای قرار گرفتن اطراف گوتا پرگا
- سیلینگ مناسب و عالی برای کیس های بالینی موفقیت آمیز
- برداشتن راحت اضافات
- اصلاح و تغییرات راحت به علت اینکه مواد با وجود اینکه مقاوم هستند ولی متراکم با چگالی بالا نیستند
- راحتی استفاده



زمان ست شدن بین
۱۸ تا ۲۴ ساعت

کاربرد در دو حالت:
مخلوط کردن دستی
و خودکار



جزئیات

برای سیلینگ دائم گوتا پرگا در root canal

References

Handmix

Handmix syringe 5 ml + 1 manual adapter + 10 mixing spatulas
+ 1 mixing pad OBHM1-5

Automix

Automix syringe 5 ml + 10 mixing tips + 10 intra-oral tips
+ 1 mixing pad OBAX1-5

پروتکل



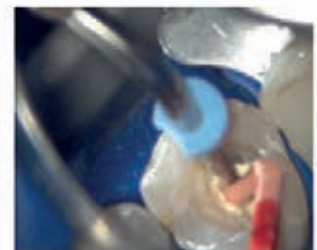
عکس رادیوگرافی اولیه



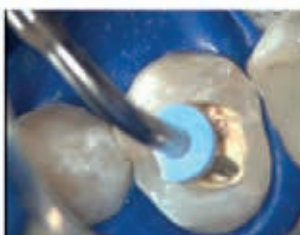
۱ یک سوم آپیکال گوتا پرگا را به obturys اغشته کنید



۲ ناحیه داخلی کانال دندان را با obturys اغشته کنید به کمک گوتا پرگا حرکات عمودی انجام دهید



۳ با استفاده از پروب میزان اضافه گوتا پرگا بیرون کانال را ببرید



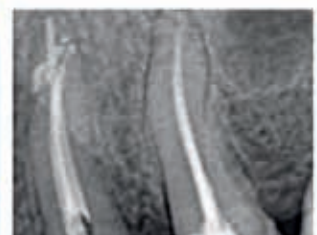
۴ کندانس کردن عمودی گوتا پرگا با وسیله ی گرم



۵ انسداد یک سوم آپیکال



۶ پر کردن دو سوم از بخش کورونال با قرار دان گوتا



۷ x-ray نهایی