

# TRAXODENT

Dual action: haemostatic and gingival retraction paste

PATENTED FORMULA

## ویژگی ها:



باز کردن لثه به طور سریع در ۲ دقیقه  
اگسپنشن شیمیایی - مکانیکی  
Traxodent جابجایی بافت را در تماس با هوا امکان پذیر می کند

ژل با شکل پذیری و ثبات مناسب، راحت و سریع برای استفاده

هموستازی بهینه شده  
با استفاده از Traxodent، خونریزی متوقف می شود همراه با فشرده سازی بافت و جذب مایع لثه به طور همزمان

سرنگ ارگونومیک (۰.۷ گرم) حداقل ۵ بار قابلیت استفاده

Retracap  
کلاهک های فشرده سازی برای نفوذ بهتر داخل Sulcus

سری های چرخان با سازگاری بالا تنظیم زاویه ی تزریق به راحتی و به صورت مشخص

ژل را با قوام و ثبات مناسب، خیلی سریع و راحت میتوان استفاده، پاک و شستو داد

قطعات فویل قابل سیل کردن خمیر خشک نمیشود

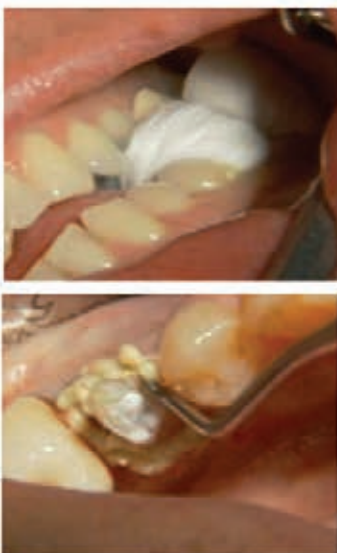
ترکیبات: فرمول انحصاری شامل:

- Clay matrix
- 15% Aluminum Chloride

## استفاده قبل از:

- گرفتن قالب

- روش بالینی نیاز به هموتساز یا انحراف لثه دارد.



یک کلاهک فشرده سازی یا قطعه ای مانند آن را می توان برای نفوذ بهتر به داخل Sulcus استفاده کرد. بعد از قرار دادن Traxodent به داخل Sulcus، کلاهک فشرده سازی را بر روی دندان قرار دهید و از بیمار بخواهید تا دندان هایش را روی هم قرار دهد، 2 دقیقه به آن فرصت دهید و بعد بشوید.

## References

### Traxodent Packs

2 syringes (0.7 g each) + 6 needle tips + compression caps .....	TRASTRT-2
7 syringes (0.7 g each) + 15 needle tips + compression caps .....	TRABOI-7
25 syringes (0.7 g each) + 50 needle tips + compression caps .....	TRAPACK-25

### Tips refill

20 needle tips .....	TRAEMB-20
60 needle tips .....	TRAEMB-60

### RETRACAP compression caps refill

25 compression caps S size .....	RECAP25-S
25 compression caps M size .....	RECAP25-M
25 compression caps L size .....	RECAP25-L